

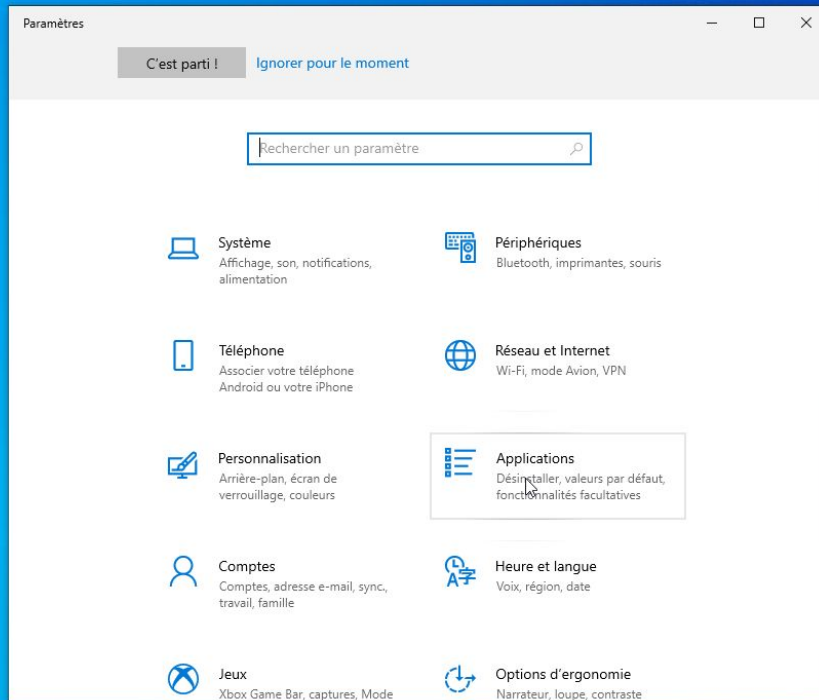
Attribuer l'ouverture des fichiers Microsoft Office à LibreOffice après installation sur Windows 10

Cette procédure :

- ***nécessite que le programme d'installation initiale soit resté dans l'ordinateur,*** sinon le télécharger depuis le site officiel : <https://fr.libreoffice.org/download/telecharger-libreoffice/> ;
- *conserve les autres paramètres de personnalisation.*

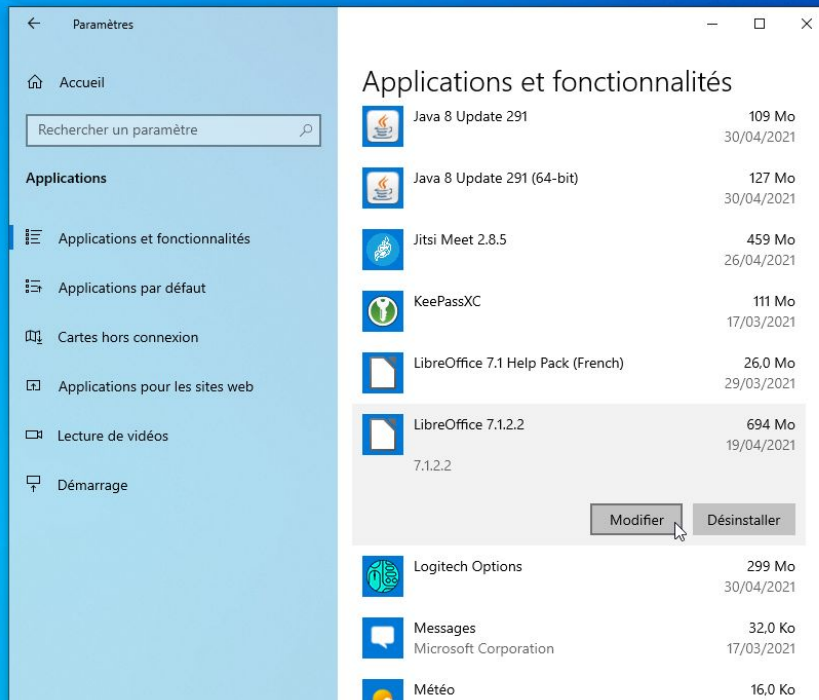
Lancer le gestionnaire des applications et fonctionnalités

1. Menu « Démarrer » ;
2. « Paramètres » ;
3. « Applications » ;
4. Rester dans « Applications et fonctionnalités ».



Lancer la modification de l'installation de LibreOffice

1. Cliquer sur le « LibreOffice x.x.x.x » ;
2. Cliquer sur le bouton « Modifier ».

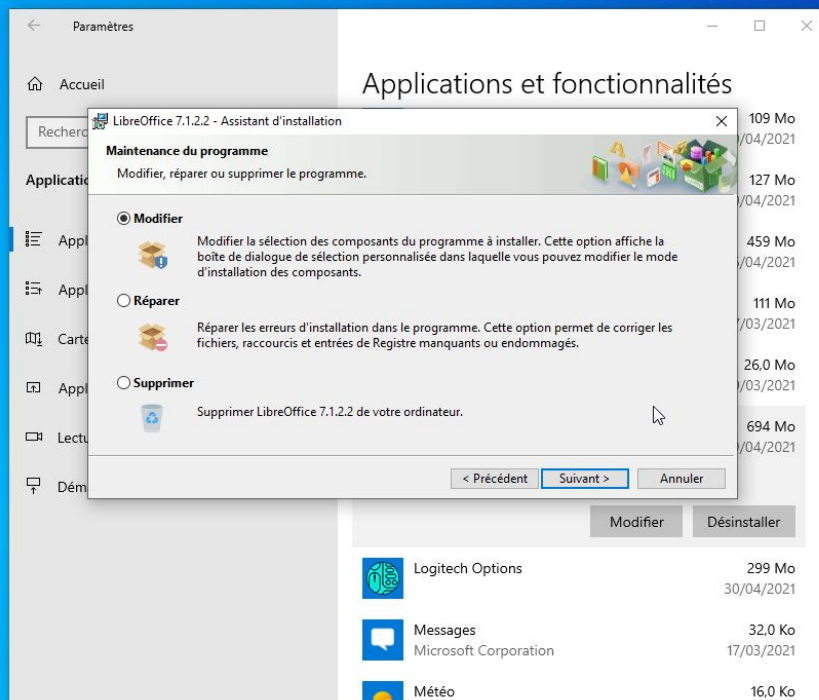


Le programme d'installation va se lancer.

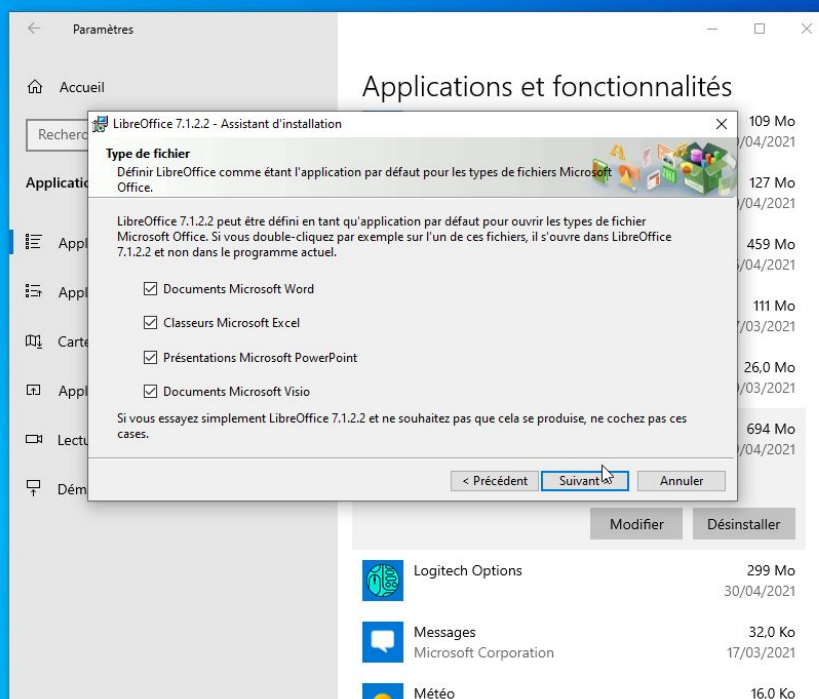
Association des types de fichiers

Défiler le programme d'installation à l'aide du bouton « Suivant ».

Il faut bien prendre garde à sélectionner « Modifier ».



Ensuite, cocher les cases comme dans l'illustration ci-dessous.



Continuer le programme d'installation à l'aide du bouton « Suivant », suivi du bouton « Terminer ». Si le programme d'installation initial est bien présent, la réinstallation s'est faite en tenant compte des associations de fichiers.

Révision #3

Créé 10 mai 2021 10:57:08 par Mickaël G.

Mis à jour 28 septembre 2021 21:40:51 par Mickaël G.